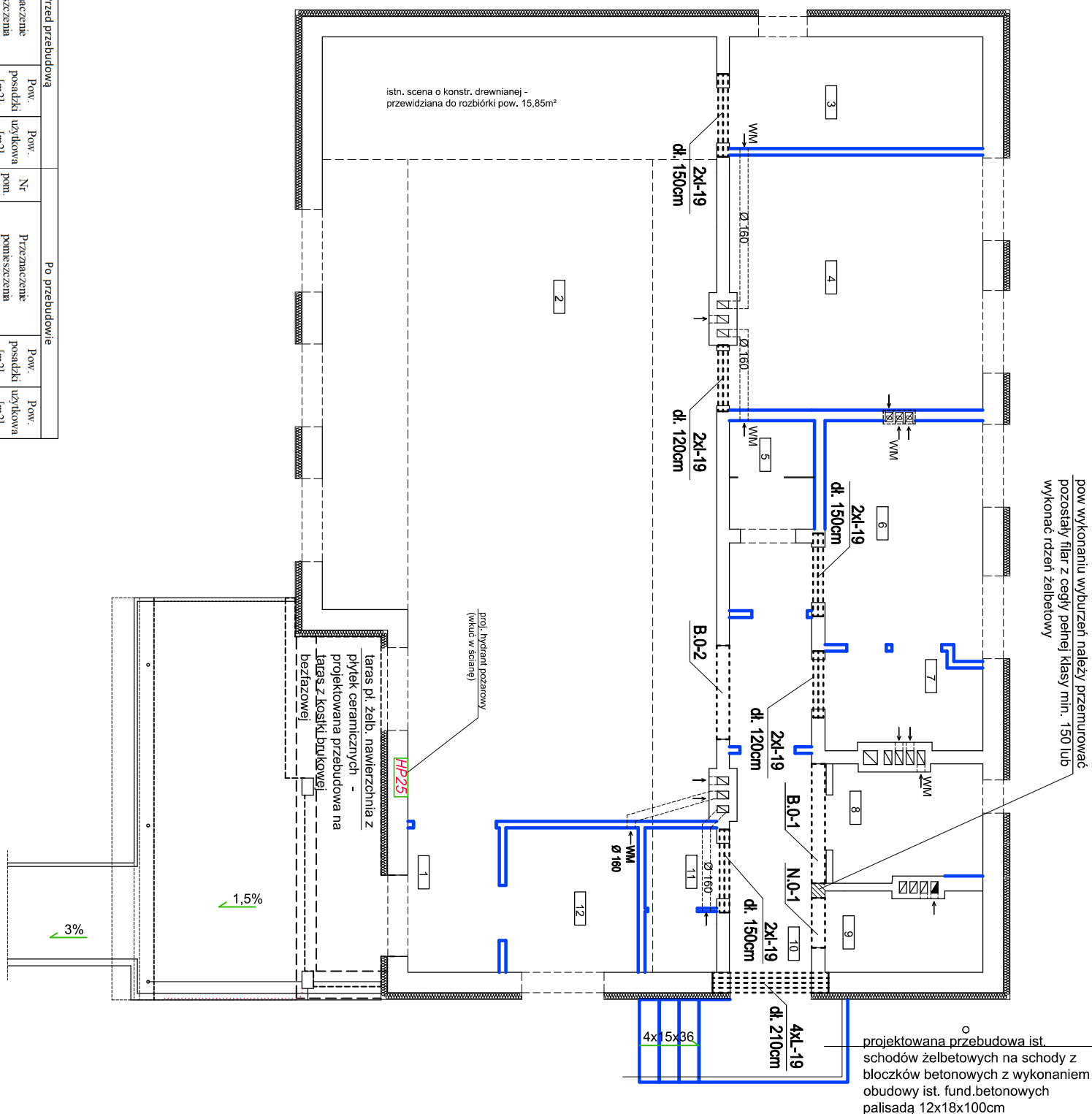


Rzut Parteru

Schemat konstrukcji

Skala: 1:100

- Uwagi!!**
- Cechy materiałowe i mechaniczne stali konstrukcyjnej zbrojeniowej (zbrojenie główne stóp, ław, słupów, wieńców, belek) przyjęte do obliczeń odpowiadają parametrom stali A III B-500B.
  - Beton konstrukcyjny C 20/25 (XC1).
  - Szczegóły wykonania poszczególnych elementów żelbetowych - wg rysunków wykonawczych.



Przed przebudową				Po przebudowie			
Nr pom.	Przeznaczenie pomieszczenia	Pow. [m2]	Pow. użytkowa [m2]	Nr pom.	Przeznaczenie pomieszczenia	Pow. [m2]	Pow. użytkowa [m2]
1	Salą	110,64	110,64	1	Witrołp	4,31	4,31
2	Szafnia	7,66	7,66	2	Salą dlaż	102,1	102,1
3	Magazynek	9,51	9,51	3	Pom. do zagł. indywidualnych	9,27	9,27
4	Świetlca	21,9	21,9	4	Salą mak	21,07	21,07
5	Kuchnia	10,6	10,6	5	Magazynek	3,16	3,16
6	Korytarz	11,53	11,53	6	Aneks kuchenny	11,76	11,76
7	Przedpokój	2,56	2,56	7	Zmywalnia	4,75	4,75
8	WC	1,48	1,48	8	WC niep. + Kobet	5,47	5,56
9	WC	1,44	1,44	9	Kobownia	4,08	4,08
10	Kobownia	4,16	4,16	10	Korytarz	6,33	6,33
11				11	WC Męski	3,32	3,32
12				12	Szafnia	6,27	6,27
Razem powierzchnia posadzek		181,48		Razem powierzchnia posadzek		181,89	
Razem powierzchnia użytkowa		181,48		Razem powierzchnia użytkowa		181,98	

Beton	B25 (C20/25)
Stal	A III B500B
Otulina	c <sub>nom</sub> =25 mm

RODZAJ PRZEDSIĘWZIĘCIA		Skala: 1:100
Przebudowa świetlicy miejskiej w Zagórz w ramach zadania pn. "Przebudowa świetlicy miejskiej Zagórz Dolina na potrzeby utworzenia placówki wsparcia dziennego dla dzieci i młodzieży wraz z zakupem niezbędnego wyposażenia"		Data: 09.2024

LOKALIZACJA		
Działka nr ew.: 149		
Obręb ewidencyjny:0001, Dolina		
Jednostka ewidencyjna:181707_4, Zagórz		
NAZWA RYSUNKU		nr rys.: 2/K
Rzut parteru- Schemat konstrukcji		
Projektant Specjalność konstrukcja	mgr inż. Wojciech Pacławski PDK/0052/PWOK/08	Podpis
Sprawdzający Specjalność konstrukcja	mgr inż. Janusz Gałatko PDK/0135/PWOK/06	Podpis

Biurowie projektowania, nadzoru i realizacji inwestycji budowlanych  
Wojciech Pacławski Czerwiec 182, 38-500 Sanok tel. 698-500-881

**BUD-  
EXPERT**